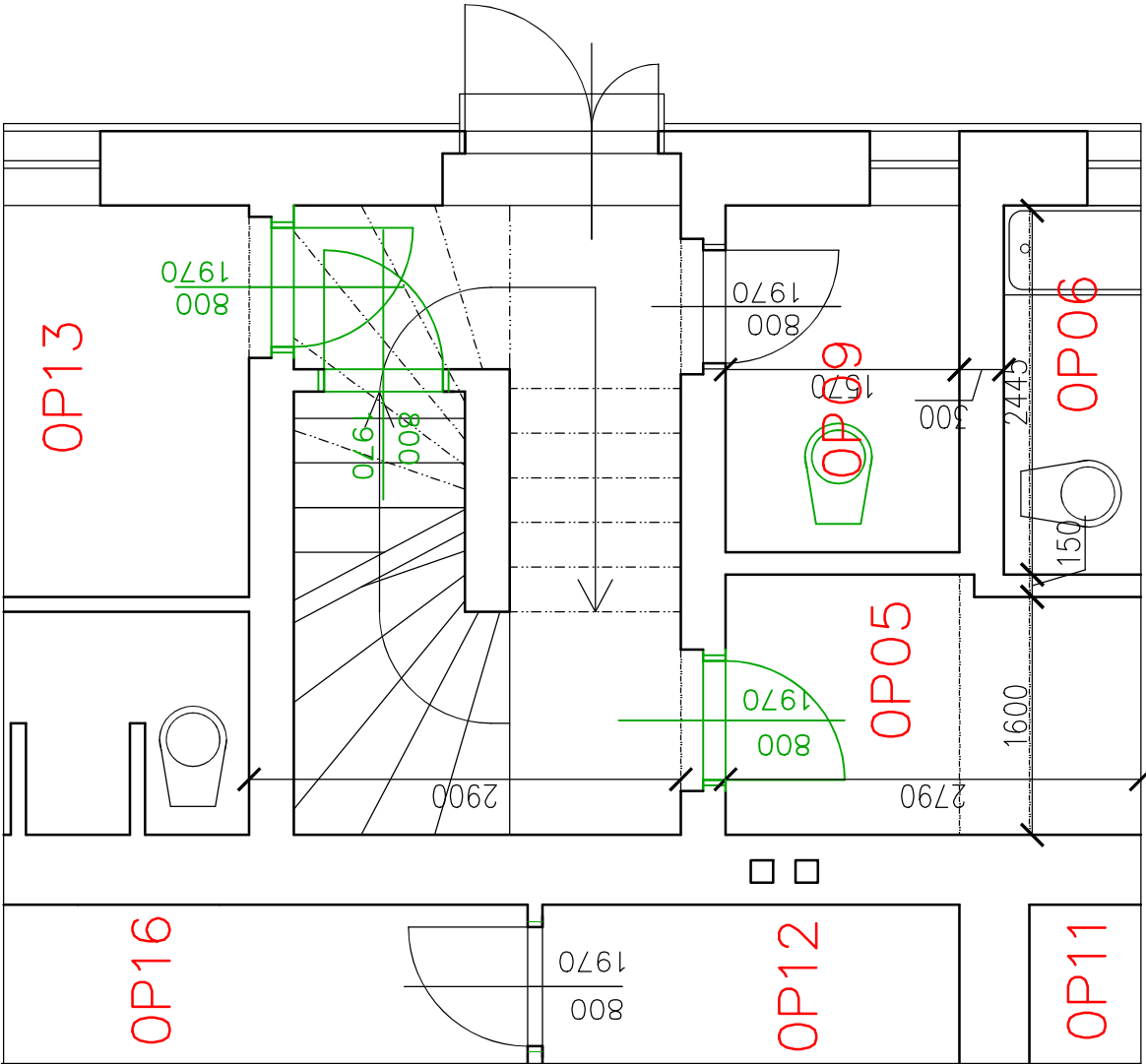


POZNÁMKY:

- DEMONTÁŽ PODLAH 2. NP NA ZÁKLOP JIŽ PROVEDENA
- DEMONTÁŽ ZAŘÍZOVACÍCH PŘEDMĚTŮ ZTI A ÚT
- V 1. NP DEMONTÁŽ STÁVAJÍCÍCH ZÁRUBNÍ VSTUPNÍCH DVEŘÍ BYTŮ A VSTUPUPU DO SUTERÉNU
- BUDE PROVEDENO ROZŠÍŘENÍ OTVORU PO VSTUPNÍCH BYTOVÝCH DVEŘÍ 2.NP



| | | | | |
|--|---|--|--|--|
| Stavebník/Investor: | Správa železnic, státní organizace | | | <div><div></div><div>SPRÁVA ŽELEZNIC</div></div> |
| Adresa: | Dlážděná 1003/7, 110 00 Praha 1 | | | |
| Zástupce investora: | Oblastní ředitelství Brno | | | |
| Adresa: | Kounicova 26/688, Brno - Veverčí 611 43 | | | |
| Hlavní projektant (HIP): ing. Martin Glabasňa | Specialista: | | Odpovědný projektant: ing. Tomáš Neugebauer | Zpracovatel: ing. Tomáš Neugebauer |

| | | | | |
|--------------------------------|---|----------|----------|---|
| Název stavby/akce: | Vlkaneč - výpravní budova č. pop. 45 oprava bytů | | | Označení (S-kód): |
| Název části: | PROVOZNÍ OBJEKTU] | | | Označení zhotovitele: |
| Název objektu: | žst VLKANEČ, nádražní budova | | | Označení části: D.2.2.1 Označení objektu/komplexu: SO 01-01-02 |
| VÝKRES | ASŘ PŮDORYS - DEMONTÁŽE 2.NP | | | Číslo přílohy: D. 202 |
| Kraj: | katastrální území: | | TUDU: | Paré: |
| Středočeský | 783978 - Vlkaneč/72 | | 1201V1 | |
| Stupeň dokumentace: DSP/DPS | Datum zpracování: | Formáty: | Měřítko: | |
| | 03/2024 | 2 x A4 | 1:50 | |